

Встраиваемый терморегулятор модели X22.10 WIFI имеет современный дизайн с большим набором функций и экран с VA матрицей. Применяется для систем электрического, водяного, автономного или котельного отопления.

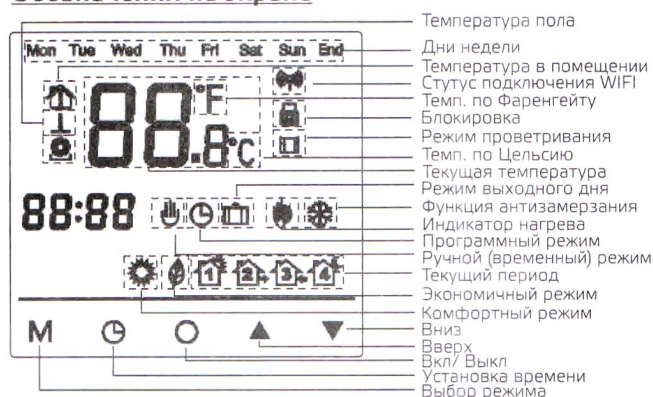
Внимательно изучите данное руководство и убедитесь, что оборудование установлено опытным электриком.

ХАРАКТЕРИСТИКИ

Напряжение: 220V/230V
Шаг настройки: 0.5, 1, 2, 3
Тип защиты: IP21
Энергопотребление: 2W
Датчики температуры: встроенный и выносной в комплекте

Макс. мощность: 16A (3.2 кВт)
Диапазон настройки: 5-60°C
Тип WIFI: 2.4Ghz
Материал: негорючий АБС

Обозначения на экране



ПАРАМЕТРЫ

- ВКЛ/ВЫКЛ:** нажмите для включения/отключения
- Блокировка:** удерживайте 3 секунды на основном экране для активации / отключения функции
- Выбор режима работы.** Нажмите на основном экране для выбора режима: комфортный/экономичный/выходные.

Режим комфорт: нажмите или для установки нужной температуры, терморегулятор постоянно будет поддерживать установленную температуру. По умолчанию 23°C, max 35°C.

Режим экономичный: нажмите или для установки нужной температуры, терморегулятор будет включаться в установленное время. По умолчанию 18°C, max 35°C.

Программный режим: терморегулятор будет работать в заданном режиме, в настройках отображается как F2.

Ручной (временный режим): работает только в программном режиме, нажмите или , чтобы установить температуру, термостат поддерживает установленную температуру до следующего периода нагрева.

Режим выходного: нажмите или для установки нужной температуры, терморегулятор будет работать в заданном режиме, с температурой, установленной согласно предварительным системным настройкам режима. Отображается как F4. Температура по умолчанию 10°C, max 20°C.

- Дата и время:** нажмите чтобы перейти в меню установки времени. Используйте или для смены значений, для выбора.

Включение и настройка

Нажмите для вкл/выкл терморегулятора. Нажмите для входа в меню. Используйте или , для выбора F1, F2, F3, F4, F5

Группа	Настройка	Пояснение
F1	Установка даты и времени	Скорректируйте дату/время
F2	Программный режим	Установка времени и температуры на 4 программируемых периода
F3	Просмотр статистики	Можно посмотреть время работы термостата за день/месяц/год
F4	Дополнительные функции	Настройка дополнительных функций
F5	WIFI соединение	000: без сброса 001: Сброс и WIFI в режиме EZ 002: Сброс и WIFI в режиме Ap

F1: Настройка даты и времени

Выберите F1, для входа в меню нажмите для меню F1. Используйте или для установки дня, часа, минут, нажмите для подтверждения . После завершения настройки, нажмите для выхода или терморегулятор самостоятельно вернется к исходному табло спустя 5 секунд.

F2: Программный режим

Выберите F2, нажмите для входа. Используйте или для установки дня и программируемого периода, нажмите для выхода в группу. Используйте или для установки температуры и времени. Нажмите для выхода или терморегулятор самостоятельно вернется к исходному табло спустя 5 секунд.

Стандартные настройки:

День недели	1	2	3	4
Пн-Пт	Просыпаемся 06:00 20°C	Уходим 08:30 15°C	Возвращаемся 17:00 20°C	Спим 23:00 15°C
Сб-Вс	Просыпаемся 06:00 20°C	Уходим 08:30 15°C	Возвращаемся 17:00 20°C	Спим 23:00 15°C

F3: Просмотр статистики Выберите F3, нажмите для входа. Используйте или , чтоб посмотреть отработанное количество дней/ месяцев/ лет.

Пример: 10:17 03 означает, что терморегулятор проработал всего 3 дня 10 часов 17 минут. Нажмите для выхода.

F4: Дополнительные функции

ВНИМАНИЕ: Данное меню настраивается установщиком или квалифицированным специалистом.

Выберите F4, нажмите для входа. Используйте для выбора группы, нажмите или для установки нужной величины. Для выхода нажмите .

Группа	Значение по умолчанию	Диапазон
01: Выбор датчика температуры	01	01: Встроенный и внешний (в пол) 02: Встроенный 03: Внешний (в пол)
02: Калибровка температуры в комнате	0°C	-5°C ~5°C
03: Калибровка температуры нагрева пола	0°C	-5°C ~5°C
04: Макс. температура пола	35°C	5°C ~60°C
05: Расписание выходных дней	5-1-1	5-1-1/7
06: Адаптивный запуск	OFF	ON/OFF
07: Время адаптивного запуска	20 mins	0-40mins
08: Режим проветривания	OFF	ON/OFF
09: Тип датчика температуры	10K	10K/12K
10: Функция антизамерзания	OFF	ON/OFF
11: Количество выходных дней	1 day	1-99 days
12: Гистерезис	1°C	0.5°C, 1°C, 2°C, 3°C
13: Точность измерения	0.5°C	0.5°C, 0.1°C
14: Шаг измерений	0.5°C	0.5°C, 0.1°C, 1°C
15: Сброс на заводские настройки	No	No/Yes
16: Символы на дисплее в выключенном состоянии	02	01: Показывает OFF 02: Показывает температуру 03: Ничего
17: Единица измерения	°C	°C/°F

F5: подключение к сети WIFI

Шаг 1: Скачайте и установите приложение Tuuya просканировав QR или найдите "Tuuya Smart" в Google Play или Appstore.

Войдите или зарегистрируйте нового пользователя. Для подключения оставайтесь авторизованным.



Шаг 2: Добавьте устройство в Tuuya smart app. Убедитесь, что телефон подключен к WIFI 2.4G прежде чем добавить устройство. Терморегулятор может быть подключен только к сети 2.4G WIFI (5G не поддерживается).

Способ 1. Автоматическое подключение:

Включите Bluetooth на телефоне. Войдите в приложение Tuuya и нажмите кнопку добавить В правом верхнем углу. Подождите немного и приложение найдет термостат и отобразит его в списке доступных устройств. Нажмите добавить, программа попросит ввести пароль от сети WIFI (PIN), терморегулятор добавится автоматически.

Если термостат не определяется в приложении автоматически, выключите терморегулятор, нажмите **M**, затем используйте или до выбора F5. Нажмите **M**, затем используйте или до выбора 001, нажмите **M**, чтобы подтвердить. Подождите секунду, значок WIFI должен начать быстро мигать, означая что регулятор перешел в режим сопряжения. Откройте приложение Tuuya, снова выберите кнопку добавить.

Способ 2. Добавление через меню:

Существует 2 варианта сопряжения через меню: EZ и AP.

EZ режим: Выключите терморегулятор, нажмите **M**, затем используйте или до выбора F5. Нажмите **M**, затем используйте или до выбора 001, нажмите **M**, чтобы подтвердить. Подождите секунду, значок WIFI должен начать быстро мигать, означая что регулятор перешел в режим сопряжения. Откройте приложение Tuuya, нажмите добавить → щелкните на «мелкая бытовая техника» (small home appliance) в левой колонке → нажмите «термостат» (thermostat) (Wi-Fi) в правом столбце → выберите WIFI и введите PIN-код, вы увидите, что термостат добавился.

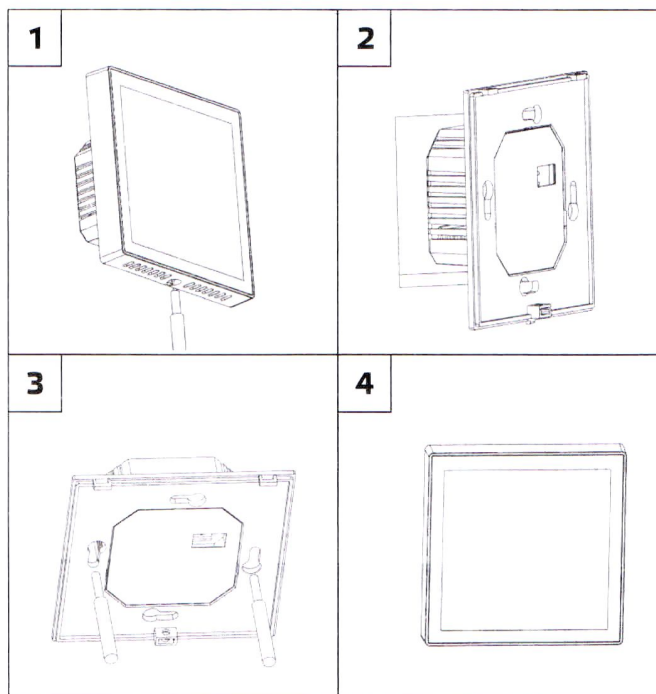
AP режим: Выключите терморегулятор, нажмите **M**, затем используйте или до выбора F5. Нажмите **M**, затем используйте или до выбора 002, нажмите **M**, чтобы подтвердить. Подождите секунду, значок WIFI должен начать мигать медленно, означая что регулятор перешел в режим сопряжения. Откройте приложение Tuuya, нажмите добавить → щелкните на «мелкая бытовая техника» (small home appliance) в левой колонке → нажмите «термостат» (thermostat) (Wi-Fi) в правом столбце → выберите WIFI и введите PIN-код → выберите «программный режим» (ap mode) и нажмите «продолжить» (next) → затем «соединиться» (go to connect) → затем «найти и соединиться с локальной сетью» (find and connect WLAN) название сети "Smartlife****" → вы увидите, что термостат добавился.

Ошибки датчиков температуры:

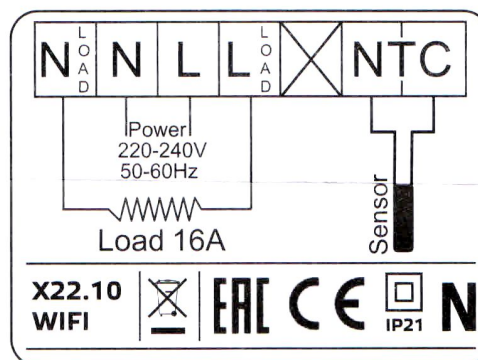
Er1: Короткое замыкание или отсоединение встроенного датчика.

Er2: Короткое замыкание или отсоединение внешнего датчика.

Когда отображается любая из ошибок, регулятор не будет работать до их устранения. (В экстренной ситуации можно перенастроить работу регулятора по одному из исправных датчиков, в системном меню F4)

ПОРЯДОК МОНТАЖА**Схема подключения:**

Примечание: термостаты могут быть использованы только при максимальной нагрузке, не превышающей 3200 Вт (16А) и на высоте не более 2500 м над уровнем моря.



Срок эксплуатации: 5 лет

Гарантийный срок: 1 год

Дата продажи:

Продавец:

Дата производства указана на изделии/упаковке

Произведено в Китае.