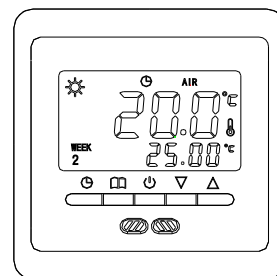


Важно: для управления теплыми полами лучше установить работу терморегулятора по датчику пола (функция SEN). Терморегулятор не будет включаться после пропадания электричества, чтобы он запускался автоматически, включите функцию SAT (см. настройки термостата)

Общая информация

- Программируемый термостат PST-3 с еженедельным программированием для управления электрического типа отоплением.
- Возможность установки 6-ти режимов на день.
- Возможность установки недельного периода 5+2 / 6+1 / 7 дней.
- Максимальная нагрузка 3600W.
- Установка в стандартную монтажную коробку.
- Память настроек при отключении питания.
- Огнезащитный пластик.
- NTC датчик длиной 3 метра.
- Функция блокировки от случайных нажатий на экран.



Включение термостата

А. Настройка часов. Нажмите для вкл/выкл термостата. Нажмите и удерживайте в течении 5 сек Установите день недели / часы / минуты используя или Для закрепления новых установок нажмите и выйдите из настроек времени.

Б. Используйте для выбора работы терморегулятора по заданной недельной программе (внизу экрана горит значок часы) или ручного режима. Настройка недельной программы:

Нажмите и удерживайте в течении 5 сек. По умолчанию в терморегуляторе настроена недельная программа:

С 1 по 5 дни (понедельник-пятница):

Номер события	Время	Температура
P1	06:00	22.0
P2	08:00	15.0
P3	11:30	15.0
P4	12:30	15.0
P5	17:00	22.0
P6	22:00	15.0

С 6 по 7 дни (суббота-воскресенье):

Номер события	Время	Температура
P1	06:00	22.0
P2	08:00	22.0
P3	11:30	22.0
P4	12:30	22.0
P5	17:00	22.0
P6	22:00	15.0

Нажмите для выбора периода, который Вы хотите настроить, после чего задайте время и нужную Вам температуру для этого периода используя или . Если на какой-то период времени (например, после 22:00) Вы хотите отключить нагрев совсем, нажимайте до установки значения OFF.

Термостат будет включать или выключать подогрев пола согласно заданной температуре и времени.

При использовании ручного режима, установите нужную температуру, используя или . Термостат будет включать или выключать подогрев пола для поддержания заданной температуры.

Блокировка от случайных нажатий на экран: нажмите и на 2 секунды и экран будет заблокирован, на экране отобразится ---, чтобы разблокировать экран нажмите и на 2 секунды.



Настройки термостата

Чтобы войти в систему настроек термостата сделайте следующее: если термостат включен, выключите его используя .

Затем нажмите включив его и сразу же нажмите на 1-2 сек.

Войдите в нужный раздел меню для настройки параметров нажимая (для настройки используйте или .

Функция	Обозначение	Описание	Заводская установка
Калибровка температуры	ADJ	-5.0+5.0 °C	-2.5 °C.
Установка недельного периода	PRG	5+2 / 6+1 / 7 дней.	5+2
Система антиобледенения	LEP	Если температура в комнате ниже 5-ти градусов, термостат автоматически включает пол, чтобы поддерживать плюсовую температуру. ON: включено OFF: выключено	OFF
Установка термодатчика	SEN	IN – только датчик воздуха, OUT – только датчик пола, ALL – оба датчика	IN
Установка температуры для ограничения нагрева	LOP	Если температура комнаты выше установленной температуры (40°C-80°C), то обогрев не будет включаться	50°C
Гистерезис датчика воздуха	DT0	(0.5-4°C) при превышении или понижении температуры от заданной на установленную величину будет происходить включение или выключение нагрева	1°C
Гистерезис датчика пола	DT1	(0.5-5°C) при превышении или понижении температуры от заданной на установленную величину будет происходить включение или выключение нагрева	3°C
Управление подсветкой	BL	ON: всегда включена OFF: автоматическое отключение через 5 сек.	OFF
Включение термостата после отключения электроэнергии	SAT	ON: автоматическое включение и работа по прежним установкам OFF: запуск работы термостата только вручную	OFF
Возврат к заводским настройкам	DEF	Нажмите или и все настройки которые вы изменили вернутся к заводским	

Для того, чтобы выйти из настроек термостата нажмите  2 раза или пролистайте меню нажимая на  до выхода из меню настроек.

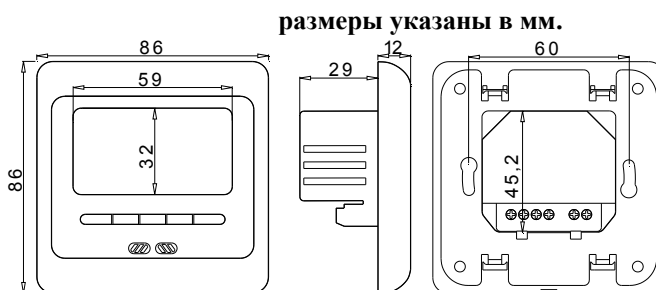
Подключение к сети



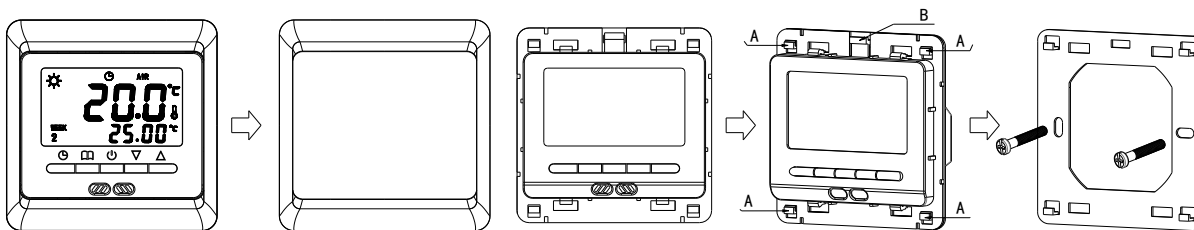
Технические параметры.

1. Напряжение: 230В ± 10%, частота 50/60 Гц
2. Диапазон установки температуры: 5 - 35°C (оба датчика, датчик воздуха); 5-95°C (датчик пола)
3. Степень защиты корпуса IP20
4. Выносной датчик температуры NTC 10кОм
5. Дифференциал переключателя температуры 0,5°C
6. Погрешность температуры: 0.1°C
7. Размеры: 86 x 86 x 12 mm (В x Ш x Г)
8. Вес: 145 г

Размеры:



Монтаж:



1. Отсоедините внешнюю рамку от термостата потянув её на себя.
2. Отсоедините металлическую планку от терморегулятора, отщелкнув защелку сверху терморегулятора и потянув металлическую планку вниз.
3. Закрепите металлическую планку на монтажной коробке.
4. Терморегулятор собирается в обратной последовательности.